

ИНСТРУКЦИЯ ПО УСТАНОВКЕ

«ПО EMAS.PLUGIN»

ВЕРСИИ ДОКУМЕНТА

№ версии	Внесенные изменения	Дата	Автор
1.0	Создан документ		

Оглавление

1. Обозначения, определения и сокращения.....	4
2. Состав сборки плагина.....	5
3. Установка плагина EMAS.PLUGIN для АльтерОфис для доступа и работы с ROLAP-кубами.....	6

1. Обозначения, определения и сокращения

Термины и сокращения	Определение
ROLAP	Relational Online Analytical Processing – аналитическая обработка в реальном времени. Технология обработки данных, заключающаяся в подготовке суммарной (агрегированной) информации на основе больших массивов данных, структурированных по многомерному принципу.
OLAP	OLAP (Online Analytical Processing) - технология оперативной аналитической обработки данных. Она позволяет в режиме реального времени анализировать информацию из разных источников и получать нужные срезы.

2. Состав сборки плагина

Разработанный EMAS.PLUGIN это файл с расширением oht.

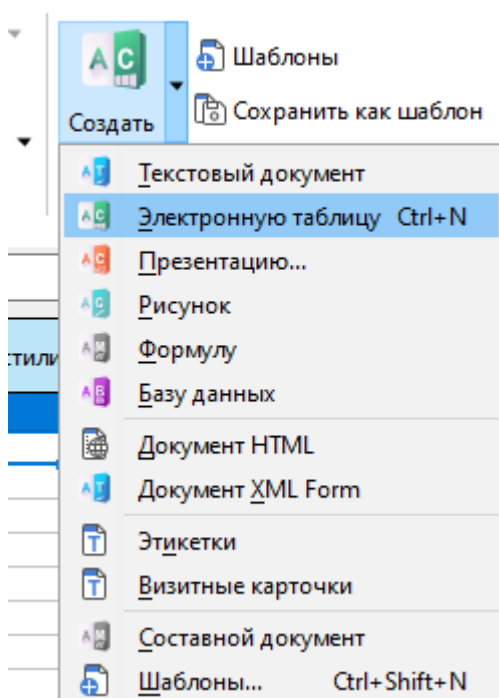
Руководство пользователя	Номер страницы: 5
	Всего страниц: 10

3. Установка плагина EMAS.PLUGIN для АльтерОфис для доступа и работы с ROLAP-кубами

Для доступа к ROLAP-кубам через приложение АТаблица офисного пакета АльтерОфис необходимо установить плагин EMAS.PLUGIN. Для этого необходимо выполнить следующие действия:

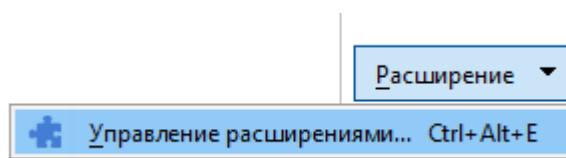
1. Запустить редактор таблиц АТаблица.

Для этого необходимо запустить приложение АТаблица офисного пакета АльтерОфис и создать новую таблицу, нажав на «Электронную таблицу».

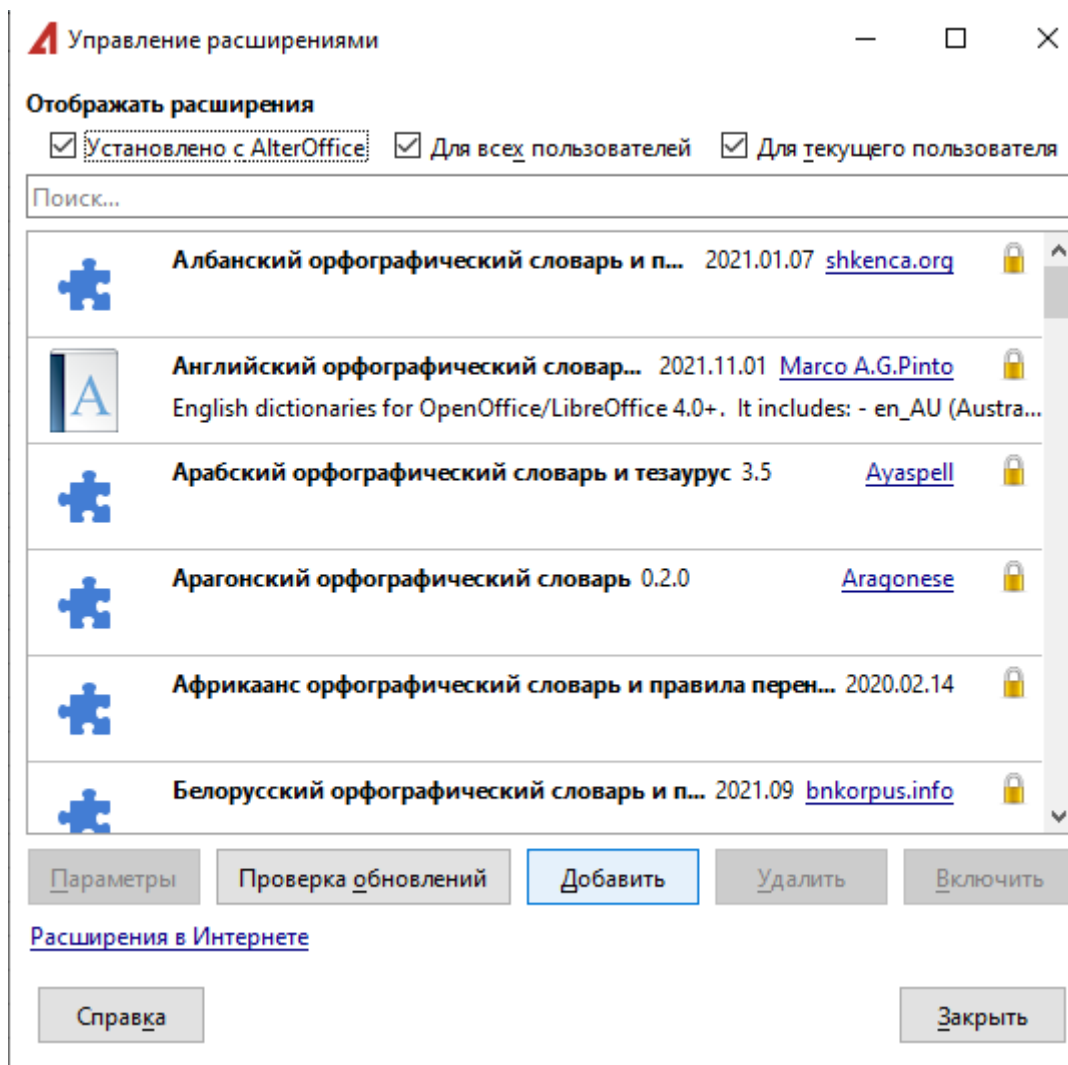


2. Открыть окно добавления (установки) плагинов.

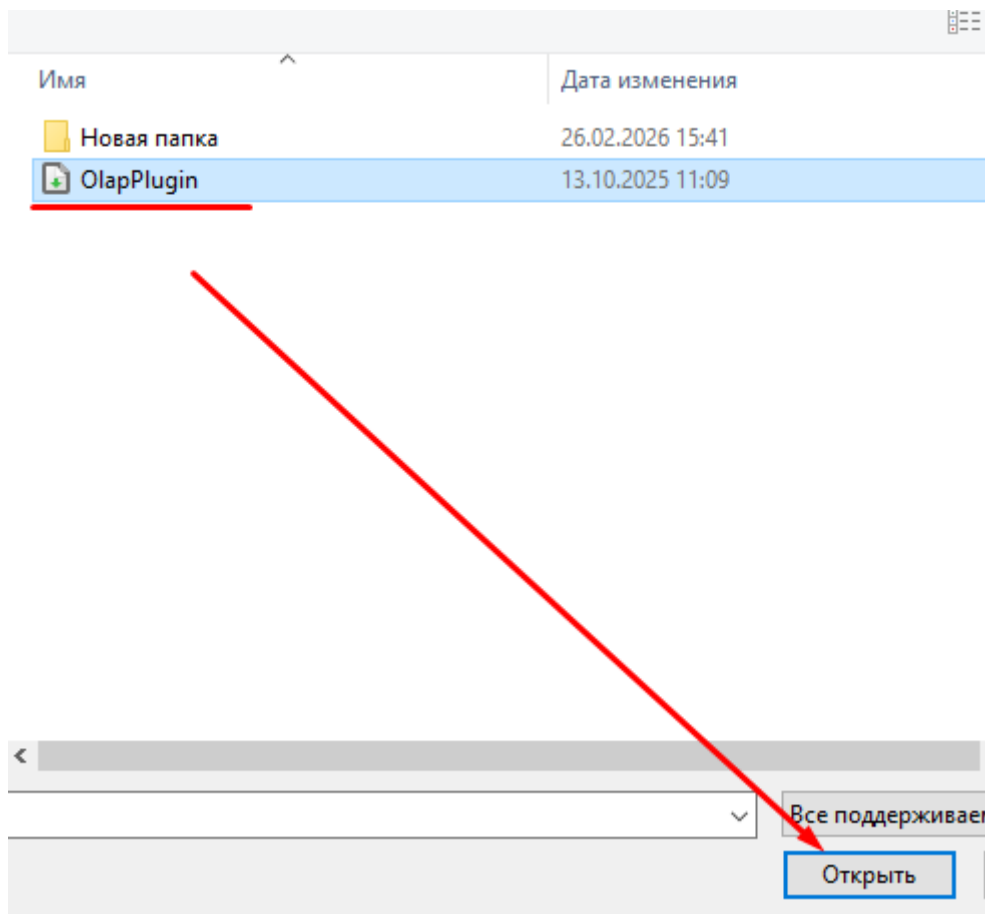
Для этого необходимо в главном меню выбрать команду «Расширения», а в ней далее подкоманду «Управление расширениями».



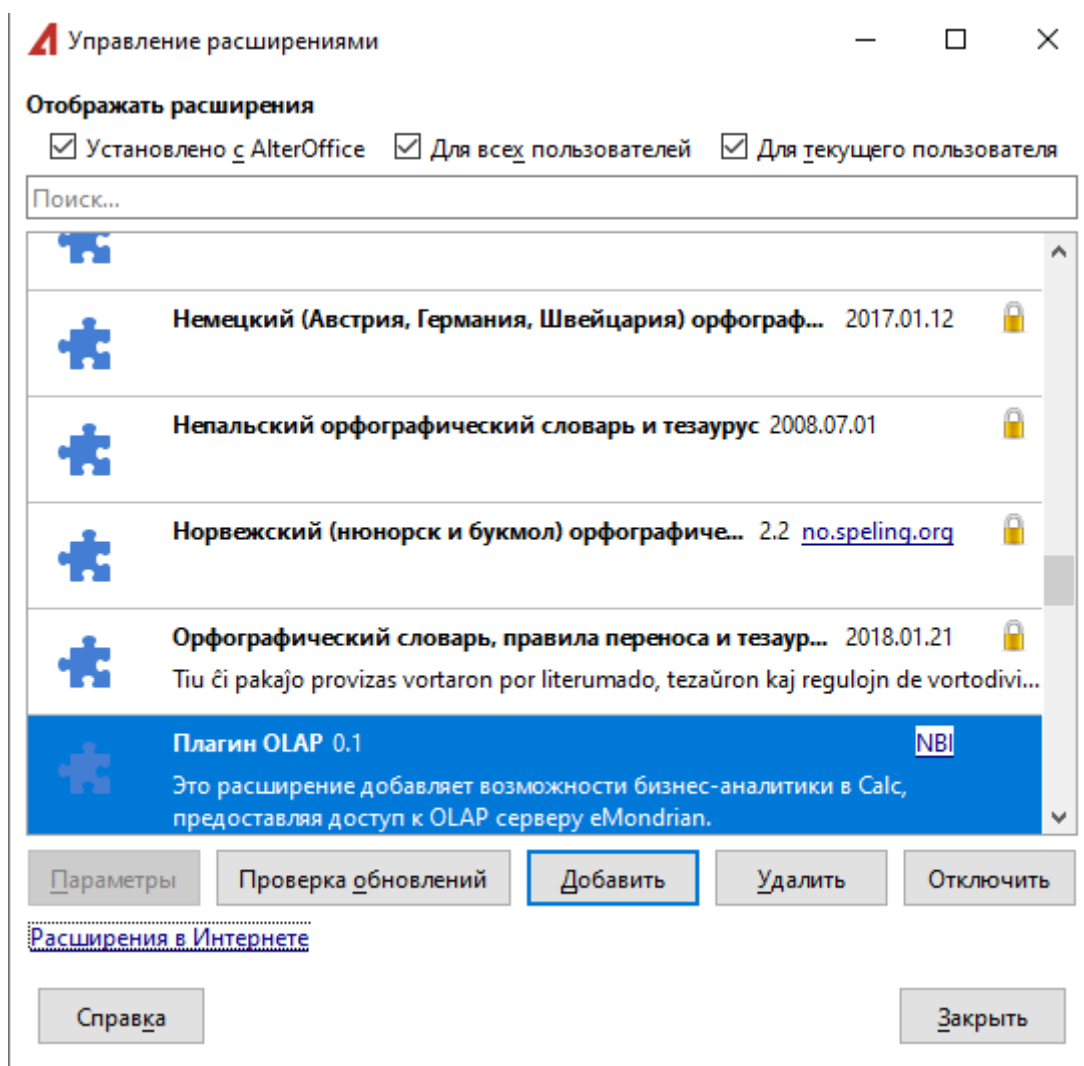
3. В открывшемся окне нажать кнопку «Добавить».



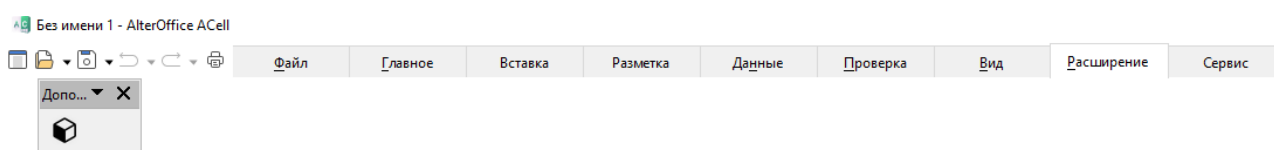
4. В открывшемся окне выбрать файл плагина OlapPlugin и нажать кнопку «Открыть». Файл необходим только для установки плагина и может быть перемещен или удален после установки плагина в АльтерОфис.



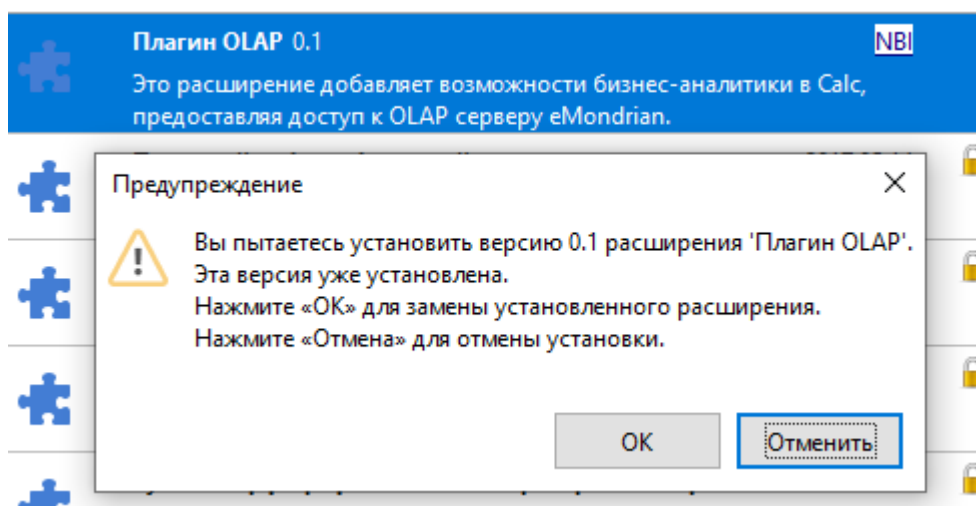
5. После установки в окне Расширения появится строка с наименованием плагина. Можно закрыть окно, нажав кнопку «Закрыть». При этом система предложит перезагрузить офисное приложение АльтерОфис, чтобы плагин подключился к среде приложения



После завершения установки плагин будет доступен в панели инструментов как значок в меню Расширения.



При необходимости обновить плагин необходимо повторить указанные выше действия п. 2-5. Прежний плагин будет удален автоматически при согласии пользователя (необходимо нажать кнопку «Ок» в окне ниже)



Порядок подключения к ROLAP-кубам используя плагин EMAS.PLUGIN для АльтерОфис см. в документе «Руководство пользователя».